



令和7年度も様々な活動に田原地域の皆様のお力をいただきました。
心より感謝申し上げます！


おでかけ田原号

田原地区にお住まいの方の 外出をお手伝いします！

令和7年12月から、宝井団地で住民による移動支援ボランティアがスタートしました。その名も「おでかけ田原号」。
事前に登録すれば、年齢に関わらずどなたでも利用できます(自分で乗降できる方)。
ガソリン代実費負担のみで、安価に自宅から目的地(限定)に行くことができます。
田原地区全体での運行を目標に、順次運行エリアを拡大中です。続報をお待ちください！

 おでかけ田原号の仲間たち 

このステッカー
が目印です☆

おでかけ
 田原号



す
て

っ
ぷ

通

信

(*^-^*)

令和7年度家族介護教室

昨年7月29日に「家族のための介護技法～互いにやさしくなる認知症ケア」というテーマで家族介護教室を開催しました。講師の認知症看護認定看護師さんから認知症の方への接し方についてイラストを交えながら分かりやすく説明していただきました。あたかも自分自身が認知症になったかのような体験場面もあり、とてもためになる1時間でした。最後はグループに分かれて参加者同士、自由に意見交換をしました。



宮っ子の居場所 まんまる

宮っこの居場所、ご存じですか？

宇都宮市では、子どもたちが行きたい時に気軽に行け、大人の見守りのもと安心して過ごせる「宮っこの居場所」づくりを行っています。

田原地区内にある居場所のひとつ「まんまる」は、毎月第1・第4木曜日の15:00～17:30まで開催されています。毎回楽しいイベントがあり、子どもたちの笑顔でいっぱいです(^^)

【会場】

令和8年6月から
河内農業構造改善
センター
(田原コミュニティー
プラザ工事期間中の
ため変更)



認知症サポーター講座

昨年度田原地区では、3か所で認知症サポーター養成講座が開講されました。

参加者には特製オレンジロバちゃんマスコットをプレゼント！ 講座を希望される場合は当センターへご相談ください。



大好評！劇団えみちゃん's寸劇劇場



田原包括まちの保健室

令和7年9月から、オータニ宝井店様の旧クリーニング店の場所をお借りして、まちの保健室を行っています。もちろん無料でご利用いただけます。

身長・体組成・血圧・酸素飽和度・開眼片足立ち・握力・簡易認知機能検査・反復嚥下テスト・30秒立ち上がりテスト、塩分測定が可能です。

毎月最初の平日です。月に1回の健康測定にぜひお越しください。午前10時から午後1時までです。

＜令和8年の予定＞

6月1日 10月1日

7月1日 11月2日

8月3日 12月1日

9月1日

＜令和9年の予定＞

1月4日

2月1日

3月1日

ヘルスメイトさんも来てくれています！

ご自宅のお味噌汁を少量お持ちくだされば塩分濃度が測れます。



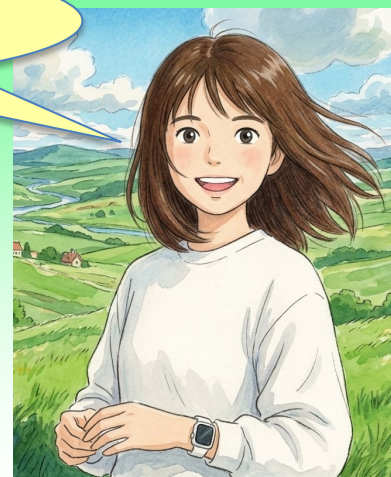
New Face!

保健師の鈴木朝子です。
よろしくお願いします

田原包括に新しい仲間が増えました！本物はAIのイラストよりも数倍、素敵ですので、まちの保健室や包括に健康相談にいらしてください。



3月から7月頃まで毎年、インターフォンの上にツバメの親子がいます。ふんの落とし物にご注意ください。子育てを温かく見守っていきます。よろしくお願ひいたします。



令和8年度 各教室開催のお知らせ

はつらつ教室

①5月26日(火)～10月20日(火)13:30～15:30

②8月20日(木)～令和9年2月4日(木)9:30～11:30

両日程とも河内農業構造改善センター研修室(全12回)ポイント事業対象となります。

参加して介護予防の知識を身につけて、仲間と一緒に運動を楽しみましょう！

家族介護教室

6月26日(金)

田原コミュニティプラザにて開催

時間は9:30～11:30

テーマは『どうする?! 免許返納その後』です。

セニアカーや電動四輪車の試乗もできます。ぜひご参加ください。

＜田原地域包括支援センター開所時間の案内＞

センター開所時間：月～金(8:30～17:30)土日祝日と年末年始はお休みです。

※電話対応は、24時間365日です。緊急の相談がある場合はお電話下さい。

TEL:028-672-4811 FAX:028-672-4812